



heicko - schützt



Vertikalmarkisen



Rollladensysteme



Innenrollos



Gardinenschienen

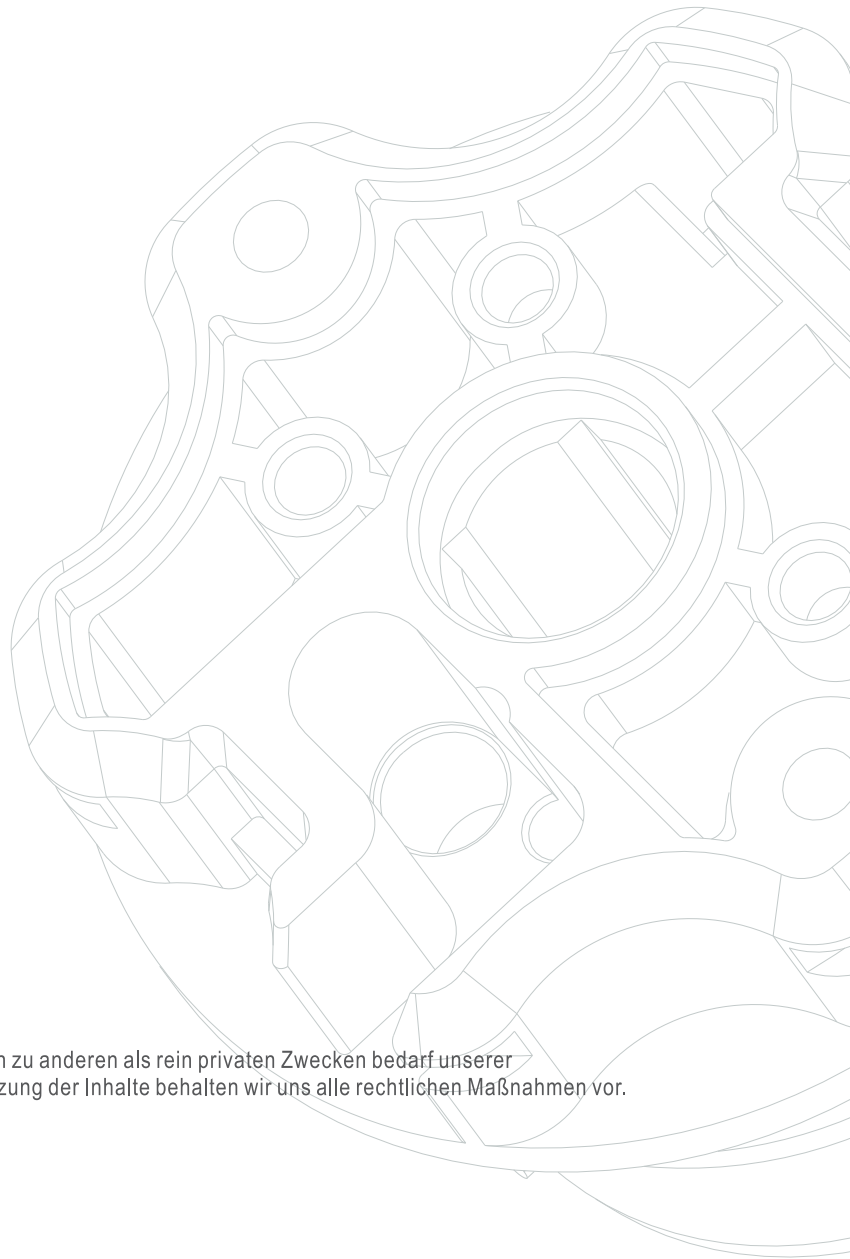


Elektrischer Sonnenschutz · Vertikalmarkisen · Vorbaurollladensysteme

stilvoller Sichtschutz smarte Steuerungen
effiziente Verdunklung Innovation Qualitätsware
erhöhte Einbruchssicherheit



heicko
e-ast gmbh



© heicko 02/2025

Vervielfältigung und Nachdruck von Bildern, Texten und sonstigen Inhalten zu anderen als rein privaten Zwecken bedarf unserer ausdrücklichen und schriftlichen Einwilligung. Gegen die unzulässige Nutzung der Inhalte behalten wir uns alle rechtlichen Maßnahmen vor.

Technische Änderungen, Druckfehler und Irrtümer vorbehalten.
Fotos und sonstige Abbildungen sind unverbindlich.

Inhalt

■ Über Uns	S. 5
■ Außenbeschattungssysteme	S. 6 ff
■ Systemübersicht Außenbeschattungen	S. 6 f
■ WindowSun Shield Fenster- und Türmarkise	S. 8 f
■ Vertical Harmony Vertikalmarkise	S. 10 f
■ Stoffe	S. 12
■ SolarHybrid Solargeladene Aluminium-Vorbaurollladen	S. 14 f
■ MotorFlex 230 Aluminium-Vorbaurollladen	S. 16 f
■ Innenrollosysteme	S. 18 ff
■ Systemübersicht Innenrollosysteme	S. 18 f
■ Clipfit SmartShade Innenrollo	S. 20 f
■ HighRise SmartShade Innenrollo	S. 22 f
■ WideSpace SmartShade Innenrollo	S. 24 f
■ Cassette SmartShade Innenrollo	S. 26 f
■ Stoffe	S. 28 f
■ SmoothGlide elektrische Vorhangschiene	S. 30 f
■ Steuerungen	S. 32 f
■ Smart Home	S. 34 f

Nähe, die Vertrauen schafft



Über Uns

Ihr Partner für innovative Sonnenschutzsysteme - heicko e-ast GmbH - Ihre kompetente Verbindung

Seit mehr als 50 Jahren vereinen wir Tradition und Innovation, um Ihnen ganzheitliche Systemlösungen für Fenster, Türen und Sonnenschutzsysteme zu bieten. Unser Fokus liegt auf modernsten motorisierten Sonnenschutzsystemen – Technologien, die höchsten Ansprüchen an Komfort, Energieeffizienz und Sicherheit gerecht werden.

Tradition trifft Innovation

Historie und Erfahrung:

Bereits seit 1969 prägen wir den Markt. Unsere Wurzeln im traditionellen Fensterbau verbinden sich mit einem klaren Innovationsfokus, sodass wir heute zukunftsweisende Technologien anbieten können.

Unsere Philosophie – Qualität und Partnerschaft

Kundenorientierung:

Bei uns stehen Sie im Mittelpunkt. Durch enge Zusammenarbeit und präzise Analyse Ihrer Anforderungen entwickeln wir individuelle Systemlösungen, die exakt auf Ihre Projekte und Bedürfnisse zugeschnitten sind.

Maßgeschneiderte Lösungen für anspruchsvolle Projekte

Innovative Leistung:

Wir konzentrieren uns ausschließlich auf die Entwicklung und Bereitstellung modernster motorisierter Sonnenschutzsysteme, die im Wohn- und Gewerbebereich überzeugen. Unsere Produkte verbinden Ästhetik mit Funktionalität und tragen zur Optimierung Ihres Wohn- und Arbeitskomforts bei.

Forschung & Entwicklung:

Durch kontinuierliche Investitionen in Forschung und Entwicklung sichern wir die Zukunft unserer Produkte. So entstehen Lösungen, die nicht nur funktional, sondern auch nachhaltig und zukunftssicher sind.

Strenge Qualitätsstandards:

Von der Konzeptentwicklung bis zur Endproduktion unterliegen unsere Produkte einem umfassenden Qualitätsmanagement. So garantieren wir Langlebigkeit und höchste Zuverlässigkeit.

Nachhaltigkeit und Energieeffizienz:

Viele unserer Systeme setzen auf modernste Akkumotoren, die mit wiederaufladbaren Batterien betrieben werden und über integrierbare Solarpaneele geladen werden können. Diese Technologie gewährleistet nicht nur einen zuverlässigen Betrieb, sondern reduziert auch den ökologischen Fußabdruck und fördert den Einsatz erneuerbarer Energien.

Vertrauen, Expertise und Zukunftsorientierung

Mit Leidenschaft für Technik und einem großen Verständnis für die Anforderungen moderner Architektur steht die heicko e-ast GmbH für erstklassigen Service und innovative Systemlösungen. Erfahren Sie, wie wir mit unserer Erfahrung, Innovationskraft und klarer Vision die Zukunft des Sonnenschutzes gestalten – kompetent, verlässlich und stets einen Schritt voraus.



heicko e-ast GmbH
Käthe-Kollwitz-Straße 15
51545 Waldbröl
Deutschland

✉ verkauf@heicko.de
☎ +49 2291 9084 0

www.heicko.de
www.befestigung24.de
www.heicko-bewegt.de

Systemübersicht Außenbeschattungen

WindowSun Shield

Fenster- und Türmarkisen
mit Seilführung



Schmales Gehäuse 90x90 mm
bis 400 cm Breite / 270 cm Länge

Vertical Harmony

Vertikalmarkisen
mit Seilführung



U- oder L-Gehäuse 120x120 mm
bis 460 cm Breite / 270 cm Länge



Outside 824

SolarHybrid

Solargeladene Vorbaurollladen



Alle Vorbaurollläden mit hoher
Einbruchsicherheit durch starre
Wellenverbinder



nachhaltig und
umweltfreundlich

bis 300 cm Breite / 300 cm Länge

MotorFlex 230

Vorbaurollladen



Alle Vorbaurollläden mit hoher
Einbruchsicherheit durch starre
Wellenverbinder

bis 300 cm Breite / 300 cm Länge

WindowSun Shield Fenster- und Türmarkise mit Seilführung

bis 400 cm Breite / 270 cm Länge

Unsere Textilscreens der Serie hf50 bieten zuverlässigen Schutz vor Hitze, Blendung und UV-Strahlen - ohne die Sicht nach draußen zu beeinträchtigen



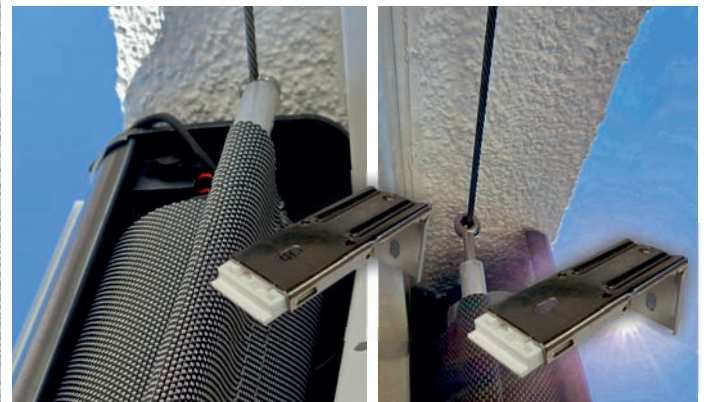
- **Maßanfertigung** – Made in Germany! – Passgenau für Ihre Fenster, hochwertig verarbeitet und langlebig
- **Dekorative Aluminiumkassette**, Schützt das Tuch und fügt sich harmonisch in jede Fassade ein. Individuelle Farb- und Oberflächenoptionen für eine perfekte Integration in Ihr Bauprojekt
- **Effektiver Wärmeschutz** – Blockiert Sonnenstrahlen bereits vor dem Fenster, hält Räume kühl und reduziert Hitzestau
- **Energieeffizient und nachhaltig** – Spart Klimatisierungskosten im Sommer und minimiert Wärmeverluste im Winter
- **Leiser und smarter Komfort** - Flüsterleise Motoren für Wohn- und Schlafräume. Wahlweise mit klassischem Netzanschluss oder kabellosem Akkumotor, aufladbar per Solarpanel oder 12 V Ladegerät - ideal für Sanierungen ohne Elektroinstallationen
- **Flexible Steuerung** - Bedienung per **Handfunksender**, **App**, **Timer** oder **Sprachbefehl (Alexa, Google, Bixby, Siri)** für maximalen Komfort
- **Wind- und wetterfest** - Robuste Konstruktion für zuverlässigen Schutz bei jeder Witterung

Sturzbefestigung durch
das Gehäuse oder mit
Klemmlagern





Edelstahl Seilspanner für die untere vertikale oder horizontale Montage



Vertical Harmony Vertikalmarkise mit Seilführung

bis 460 cm Breite / 270 cm Länge

Unsere Vertikalmarkisen der V63-Serie bieten zuverlässigen Sonnen-, Sicht- und Wetterschutz – perfekt für Terrassen, Balkone, Carports und mehr. Dank hochwertiger Materialien und smarterer Technologie genießen Sie maximalen Komfort bei jeder Witterung

- **Maßanfertigung** – Made in Germany! – Passgenau gefertigt, langlebig und hochwertig verarbeitet 
- **Effektiver Schutz** – Hält Sonne, Wind und Regen ab und schafft eine angenehme, geschützte Umgebung
- **Robustes Gewebe** – Wetterfestes, UV-beständiges Polyester mit PU-Beschichtung (530 g/m²), lichtdurchlässig für eine angenehme Atmosphäre
- **Flexible Motorisierung** – Mit Stromanschluss? Der 230 V Funkmotor (EREFLE-Serie) sorgt für schnelle Bedienung. Kein Strom? Der Akkumotor (HRSDC-Serie) ist autark, aufladbar per Solarpanel oder 12 V-Ladegerät – ideal für flexible Installationen
- **Individuelle Montageoptionen** – Wahlweise ohne Spritzschutzgehäuse oder mit zusätzlichem L- oder U-Profil aus pulverbeschichtetem Aluminium für optimalen Schutz und ein elegantes Design
- **Flexible Steuerung** - Bedienung per Handfunksender, App, Timer oder Sprachbefehl (Alexa, Google, Bixby, Siri) für maximalen Komfort
- **Individuelle Größen** – Bis zu 4,6 m Breite, für passgenaue Lösungen in jeder Umgebung

Regengeschützte
Befestigung





Vertikalmarkisen Stoffe Transparent (5%)

Weiß (3C111)

Farbe Vorderseite: Weiß

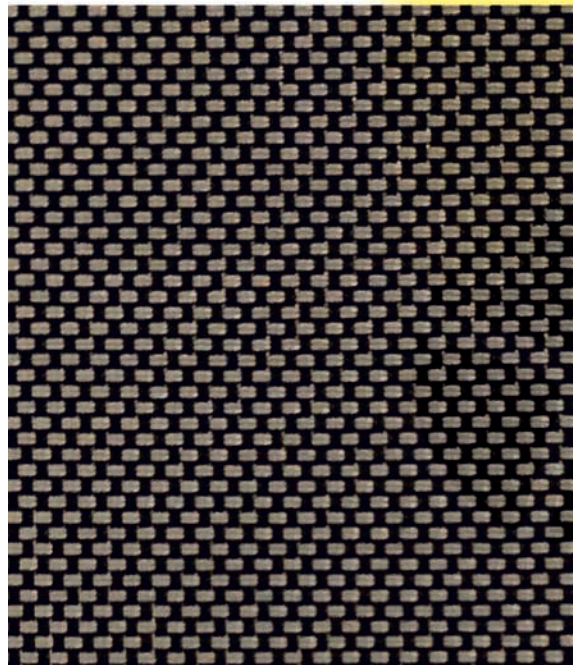
Farbe Rückseite: Weiß

Stofftyp: 5% transparent

Material: 30% Polyester, 70% PVC

Gewicht: 530 g per m²

Maximale Breite oder Länge: 300 cm / 270 cm



Dunkelgrau (3C112)

Farbe Vorderseite: Dunkelgrau

Farbe Rückseite: Dunkelgrau

Stofftyp: 5% transparent

Material: 30% Polyester, 70% PVC

Gewicht: 530 g per m²


Maximale Breite oder Länge: 300 cm / 270 cm





SolarHybrid Solargeladene Aluminium-Vorbaurollladen

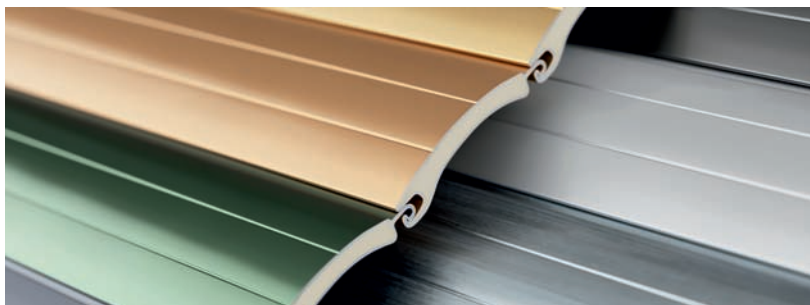
bis 300 cm Breite / 300 cm Länge

Kein Stromanschluss nötig – maximaler Komfort! Unsere SolarHybrid Aluminium-Vorbaurollladen kombinieren modernes Design mit nachhaltiger Technologie. So genießen Sie autonome Steuerung ohne zusätzliche Elektroinstallationen 

- **Maßanfertigung** – Made in Germany! – 
- **SolarHybrid** – Die kabellose Lösung – Umweltfreundlicher heicko-Akkumotor mit bis zu 45 kg Zugkraft, flexibel aufladbar per Solarpanel oder 12 V-Netzgerät
- **Perfekt für Renovierungen** – Keine aufwendige Elektroinstallation nötig – einfache & kosteneffiziente Nachrüstung
- **Optimaler Schutz & Dämmung** – Aluminium-Lamellen mit PUR-Schaumfüllung für beste Wärme- und Schalldämmung
- **Flexible Steuerung** – Bedienung per **Handfunksender, App, Timer** oder **Sprachbefehl (Alexa, Google, Bixby, Siri)** für maximalen Komfort
- **Vielseitiges Design** – Wählen Sie zwischen rollgewalzten Kästen (leichter & kosteneffizient) oder stranggepressten Kästen (hochwertig & langlebig)
- **Ästhetisch & vielseitig** – Erhältlich in verschiedenen Kastenformen.
Stranggepresst – robust und formstabil: 20°
Rollgeformt – wirtschaftlich: 20°, 45°
- **Erhöhte Sicherheit** – Integrierte Hochschiebesicherungen bieten effektiven Einbruchschutz durch eine physische Barriere, die das Hochschieben des Aluminiumpanzers verhindert

Aluminium Lamellen

Unsere Aluminium-Lamellen sind in den **Breiten 39 mm und 52 mm** erhältlich und **mit PUR-Schaum gefüllt**, um **herausragende Schall- und Wärmedämmung** zu bieten. Diese Eigenschaften tragen maßgeblich zur **Steigerung des Wohnkomforts** bei.





Hybrides Laden

Kastentypen
Rollgeformt

45°



Stranggepresst
oder Rollgeformt


20°



MotorFlex 230 Aluminium-Vorbaurollladen

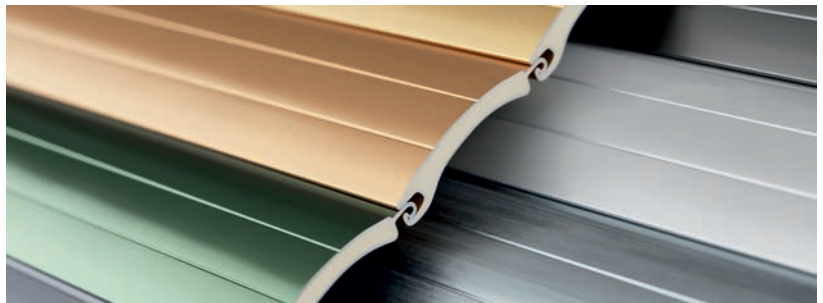
bis 300 cm Breite / 300 cm Länge

Unsere Aluminium-Vorbaurollläden bieten nicht nur optimalen Sonnen-, Sicht- und Wetterschutz, sondern auch höchsten Wohnkomfort und Sicherheit

- **Maßanfertigung** – Made in Germany! – 
- **MotorFlex 230** – Leistungsstarker Netzstrom-Antrieb – Wählen Sie zwischen mechanischen Rohrmotoren (ER-Serie) und vollautomatischen Funkmotoren mit Hinderniserkennung (HREPPF-Serie) für maximalen Bedienkomfort
- **Individuelle Licht- & Wärmeregulierung** – Steuern Sie Ihre Rollläden bequem per Schalter, Handfunksender oder Smart Home-System
- **Energieeffizient & nachhaltig** – Aluminium-Lamellen mit PUR-Schaumfüllung Reduziert Heizkosten im Winter, hält Räume im Sommer angenehm kühl
- **Ästhetisch & vielseitig** – Erhältlich in verschiedenen Kastenformen:
Stranggepresst – robust und formstabil: 20°, halbrund
Rollgeformt - wirtschaftlich: 20°, 45°, halbrund zur perfekten Anpassung an Ihre Fassade
- **Erhöhte Sicherheit:** Integrierte Hochschiebesicherungen bieten effektiven Einbruchschutz durch eine physische Barriere, die das Hochschieben des Aluminiumpanzers verhindert.

Aluminium Lamellen

Unsere Aluminium-Lamellen sind in den **Breiten 39 mm und 52 mm** erhältlich und **mit PUR-Schaum gefüllt**, um **herausragende Schall- und Wärmedämmung** zu bieten. Diese Eigenschaften tragen maßgeblich zur **Steigerung des Wohnkomforts** bei.





Kastentypen Rollgeformt

45°



Stranggepresst oder Rollgeformt

20°



Stranggepresst oder Rollgeformt

HR



Systemübersicht Innenrollos

ClipFit SmartShade Innenrollo

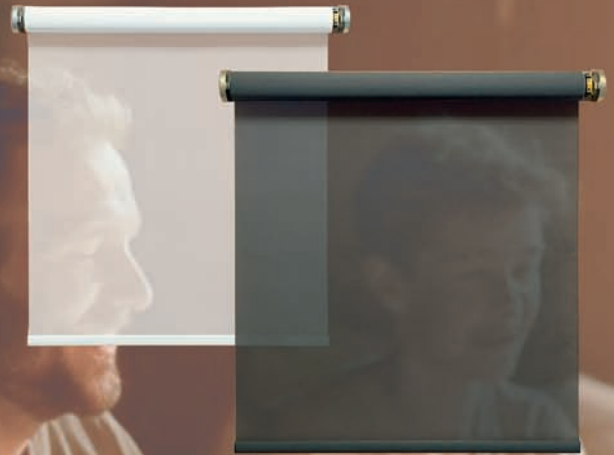


Klemmmontage
ohne Bohren



bis 125 cm Breite / 200 cm Länge

HighRise SmartShade Innenrollo



Wand- /
Deckenmontage



bis 250 cm Breite / 700 cm Länge



Interio 924

WideSpace SmartShade Innenrollo



Wand- /
Deckenmontage

bis 500 cm Breite / 270 cm Länge

Cassette SmartShade Innenrollo




Wand- /
Deckenmontage

bis 400 cm Breite / 270 cm Länge

ClipFit SmartShade Innenrollo

bis 125 cm Breite / 200 cm Länge

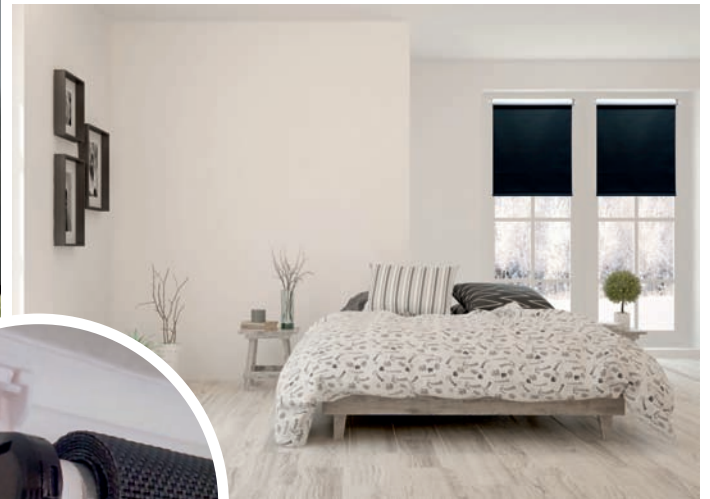
Zur Verdunklung von Schlaf- und Wohnräumen sowie als Sonnen-, Blend- und Sichtschutz im Wohn- und Arbeitsbereich, montierbar direkt an Fenster- oder Türflügeln ohne Bohren

- Maßanfertigung – Made in Germany! 
- Einfache Montage – mit den mitgelieferten Klemmträgern ohne Bohren. Geeignet für Flügel von 15 bis 25 mm Stärke
- Eingebauter Akkumotor! Kein Stromanschluss erforderlich!
– Auspacken – Aufhängen – Loslegen!
- Flüsterleise Motoren: Perfekt für Schlafbereiche und andere Räume, in denen Stille zählt
- Monatelange Laufzeit durch integrierten Lithium-Ionen Akku. Aufladbar per USB-C Ladegerät oder Solarpanel (optionales Zubehör)
- Steuerung per mitgeliefertem Handfunksender, weitere Steuerungen optional erhältlich (z.B. Zeitsteuerung, Smart Home, Mehrkanal-Sender)



Fenster- und Türflügelbefestigung





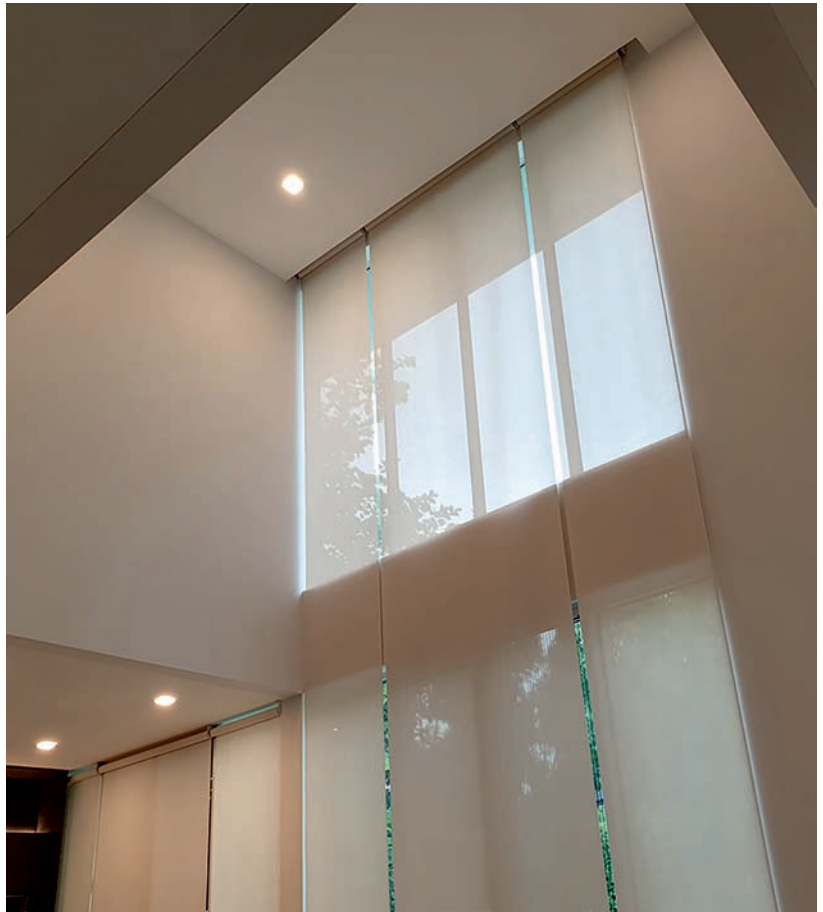
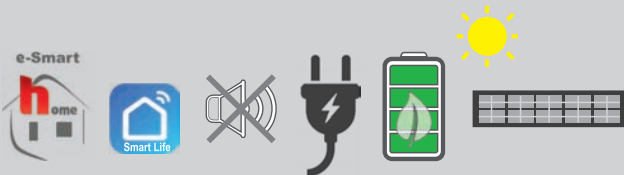
HighRise SmartShade Innenrollo

bis 250 cm Breite / 700 cm Länge

Zur Verdunklung von Schlaf- oder Wohnräumen oder als Sonnen-, Blend- und Sichtschutz im Wohn- und Arbeitsbereich an der Wand oder Decke

- **Maßanfertigung** – Made in Germany! – 
- **Einfache Montage** – mit den mitgelieferten Wand- und Deckenlagern. Versteckte Kabelmontage bei 230 V Motoren
- **Entweder 230 V Motor oder Akkumotor!**
– Auspacken – Aufhängen – (Anschließen) – Loslegen!
- **Flüsterleise Motoren:** Perfekt für Schlafbereiche und andere Räume, in denen Stille zählt
- **Steuerung per mitgeliefertem Handfunksender**, weitere Steuerungen optional erhältlich (z.B. Zeitsteuerung, Smart Home, Mehrkanal-Sender)

Wand- und Deckenbefestigung





WideSpace SmartShade Innenrollo

bis 500 cm Breite / 270 cm Länge

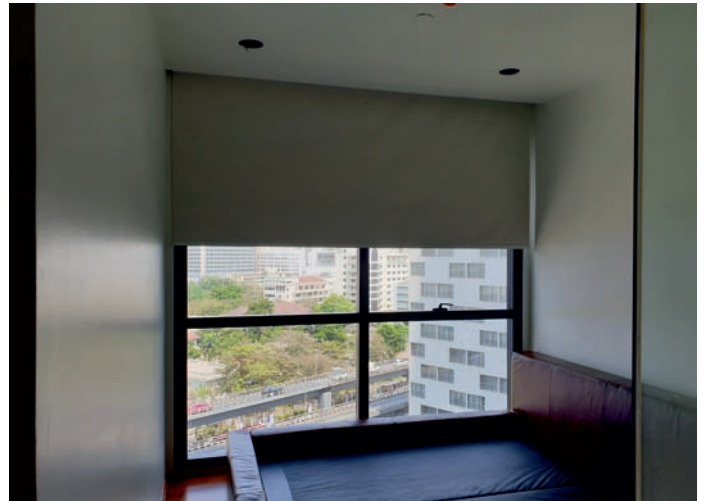
Zur Verdunklung von Schlaf- oder Wohnräumen oder als Sonnen-, Blend- und Sichtschutz im Wohn- und Arbeitsbereich an der Wand oder Decke

- **Maßanfertigung** – Made in Germany! 
- **Einfache Montage** – mit den mitgelieferten Wand- und Deckenlagern. Versteckte Kabelmontage bei 230 V Motoren
- **Entweder 230 V Motor oder Akkumotor!**
– Auspacken – Aufhängen – (Anschließen) – Loslegen!
- **Flüsterleise Motoren:** Perfekt für Schlafbereiche und andere Räume, in denen Stille zählt
- **Steuerung per mitgeliefertem Handfunksender**, weitere Steuerungen optional erhältlich (z.B. Zeitsteuerung, Smart Home, Mehrkanal-Sender)



Wand- und Deckenbefestigung





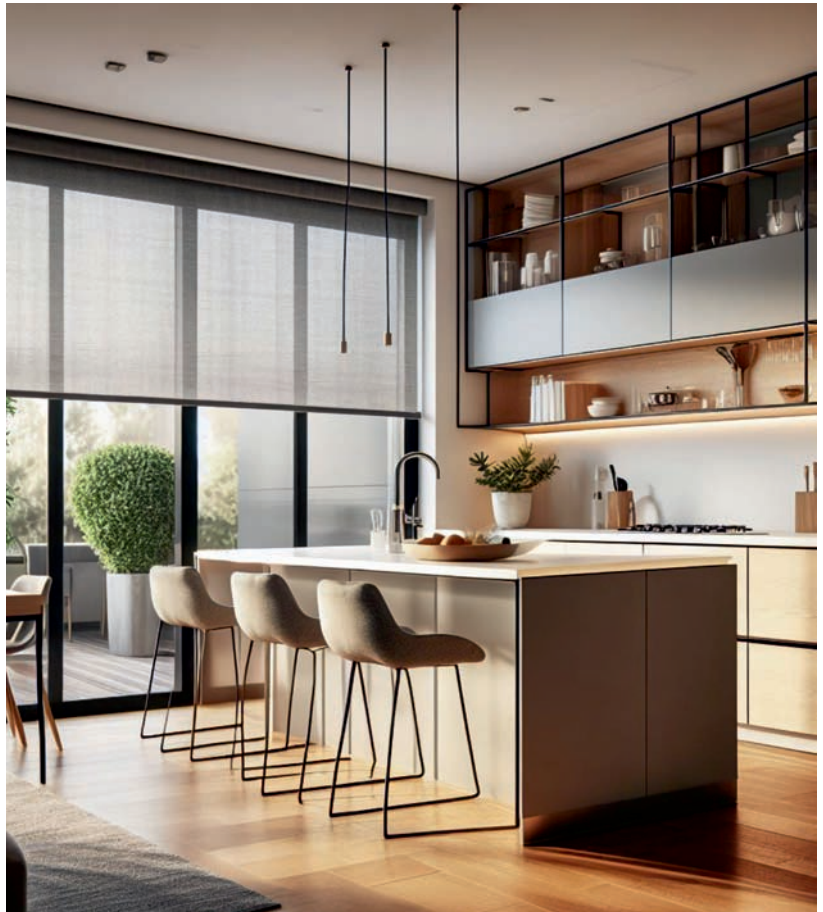
Cassette SmartShade Innenrollo

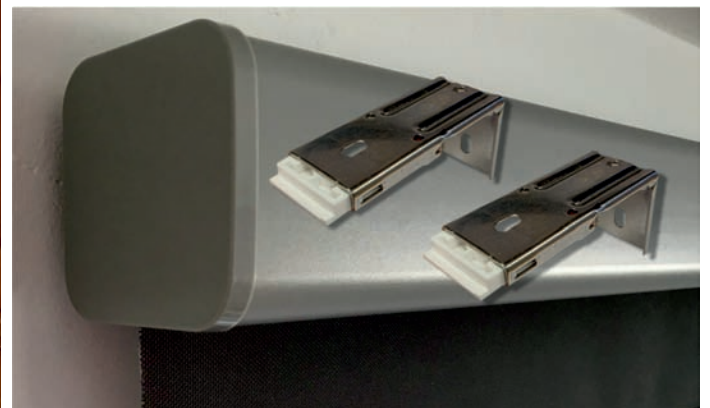
bis 400 cm Breite / 270 cm Länge

Zur Verdunklung von Schlaf- oder Wohnräumen oder als Sonnen-, Blend- und Sichtschutz im Wohn- und Arbeitsbereich mit Gehäuse an der Wand oder Decke

- **Maßanfertigung** – Made in Germany! – 
- **Dekorative Aluminiumkassette**, auf Wunsch lackierbar
- **Einfache Montage** – mit den mitgelieferten Wand- und Deckenlagern.
- **Entweder 230 V Motor oder Akkumotor!**
– Auspacken – Aufhängen – (Anschließen) – Loslegen!
- **Flüsterleise Motoren:** Perfekt für Schlafbereiche und andere Räume, in denen Stille zählt
- Perfekt auf Ihre Wünsche abgestimmt: **Flexible Farb- und Oberflächenoptionen** für eine harmonische Integration in jedes Bauprojekt
- **Steuerung per mitgeliefertem Handfunksender**, weitere Steuerungen optional erhältlich (z.B. Zeitsteuerung, Smart Home, Mehrkanal-Sender)

Wand- und Deckenbefestigung





Innenrollo Stoffe Blickdicht (100%)

Wei (SLS5061)

Farbe Vorderseite: Wei

Farbe Rckseite: Wei

Stofftyp: 100% blickdicht

Material: 30% Polyester, 70% PVC

Gewicht: 520 g per m²

Maximale Breite oder Lnge: 250 cm / 220 cm

Schwarz (BD02)

Farbe Vorderseite: Schwarz

Farbe Rckseite: Wei

Stofftyp: 100% blickdicht

Material: 100% Polyester

Gewicht: 520 g per m²

Maximale Breite oder Lnge: 300 cm / 270 cm

Beige (BD05)

Farbe Vorderseite: Beige

Farbe Rckseite: Wei

Stofftyp: 100% blickdicht

Material: 100% Polyester

Gewicht: 430 g per m²

Maximale Breite oder Lnge: 290 cm / 260 cm

Dunkelgrau (BD06)

Farbe Vorderseite: Dunkelgrau

Farbe Rckseite: Wei

Stofftyp: 100% blickdicht

Material: 100% Polyester

Gewicht: 430 g per m²

Maximale Breite oder Lnge: 290 cm / 260 cm



Innenrollo Stoffe Transparent (5%)

Weiß (3C301)

Farbe Vorderseite: Weiß

Farbe Rückseite: Weiß

Stofftyp: 5% transparent

Material: 30% Polyester, 70% PVC

Gewicht: 420 g per m²

Maximale Breite oder Länge: 300 cm / 270 cm

Hellgrau (3C104)

Farbe Vorderseite: Hellgrau

Farbe Rückseite: Hellgrau

Stofftyp: 5% transparent

Material: 30% Polyester, 70% PVC

Gewicht: 400 g per m²

Maximale Breite oder Länge: 300 cm / 270 cm

Dunkelgrau (3C106)

Farbe Vorderseite: Dunkelgrau

Farbe Rückseite: Dunkelgrau

Stofftyp: 5% transparent

Material: 30% Polyester, 70% PVC

Gewicht: 400 g per m²

Maximale Breite oder Länge: 250 cm / 220 cm

Schwarz (3C207)

Farbe Vorderseite: Schwarz

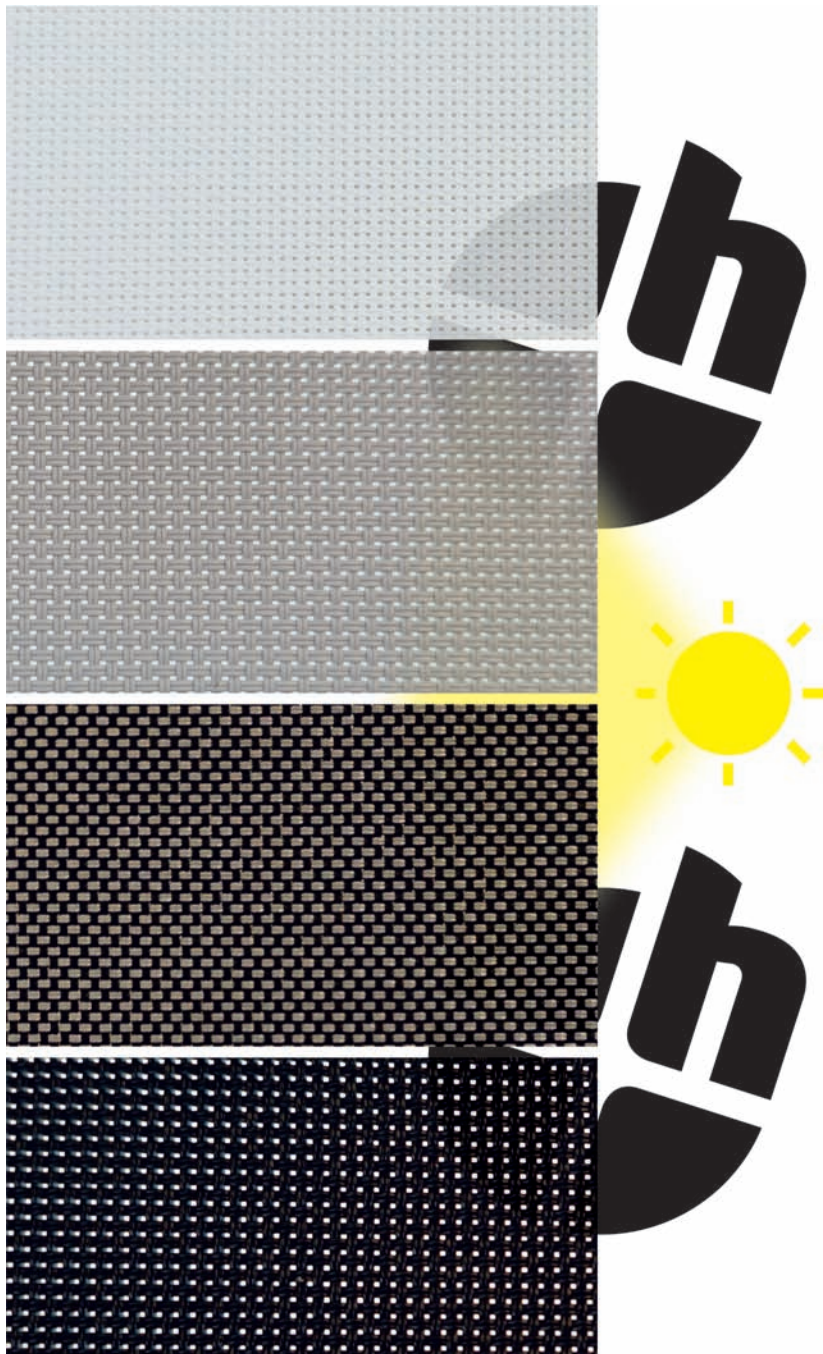
Farbe Rückseite: Schwarz

Stofftyp: 5% transparent

Material: 30% Polyester, 70% PVC

Gewicht: 525 g per m²


Maximale Breite oder Länge: 250 cm / 220 cm



SmoothGlide elektrische Vorhangschiene

bis 1300 cm Breite / 50 kg Behanggewicht

Erleben Sie maximalen Komfort mit der motorisierten Vorhangschiene SmoothGlide. Dank sanftem Motorlauf, intelligenter Steuerung und flüsterleisem Betrieb ist sie die perfekte Lösung für Wohnräume, Heimkinos und Konferenzräume

- **Maßanfertigung** – Made in Germany! – 
- **Vormontiert** - Die Vorhangschiene wird nach Ihren individuellen Maßangaben gefertigt (bis zu 13 m Breite) und bereits vorkonfiguriert für Ihre gewünschte Öffnungsart geliefert.
- **Intelligente Steuerung** - Bedienung per Handfunksender, App oder Sprachsteuerung (Alexa, Google, Bixby, Siri) - ganz ohne zusätzliche Smart Home Gateways
- **Berührungssteuerung** - Ein leichtes Ziehen am Vorhang genügt, um ihn automatisch zu öffnen oder zu schließen
- **Flüsterleiser Lauf (<30 dB)** - Perfekt für entspannte Wohnatmosphäre und ungestörte Ruhe
- **Einfache Montage** - Schnell installiert, flexibler Motoreinbau links oder rechts an der Schiene
- **Hohe Tragkraft** - Geeignet für Vorhänge bis 550 kg und Kompatibel mit 110-230 V Stromnetzen

Deckenbefestigung





Steuerungen

Art.-Nr. HIP01B-BI



1-Kanal Handfunktaster, inkl. Batterie, dunkelgrau

- Kompatibel mit unseren Funkrohrmotoren sowie Empfängern mit Funkprotokoll BI
- Funkfrequenz 433,92 MHz
- Reichweite ca. 100 m (im Freien)
- Inkl. Batterie und Bedienungsanleitung

Art.-Nr. HIP05BT-BI



5-Kanal Handfunktaster, inkl. Batterie, dunkelgrau

- Kompatibel mit unseren Funkrohrmotoren sowie Empfängern mit Funkprotokoll BI
- Einzelkanal- und Gruppensteuerung
- Zusätzlich ist der Handfunktaster mit einer Timerfunktion ausgestattet
- Funkfrequenz 433,92 MHz
- Reichweite ca. 100 m (im Freien)
- Inkl. Batterie und Bedienungsanleitung

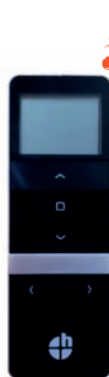
Art.-Nr. HIP15B-BI



15-Kanal Handfunktaster, inkl. Batterie, dunkelgrau

- Kompatibel mit unseren Funkrohrmotoren sowie Empfängern mit Funkprotokoll BI
- Einzelkanal- und Gruppensteuerung
- Funkfrequenz 433,92 MHz
- Reichweite ca. 100 m (im Freien)
- Inkl. Batterie und Bedienungsanleitung

Art.-Nr. HD15BB



15-Kanal Handfunktaster mit Display, inkl. Batterie, schwarz

- Kompatibel mit unseren Funkrohrmotoren sowie Empfängern mit Funkprotokoll BI
- Einzelkanal- und Gruppensteuerung
- Kanal- und Gruppenanzeige über Display
- Funkfrequenz 433,92 MHz
- Reichweite ca. 100 m (im Freien)
- Inkl. Batterie, magnetischer Wandhalterung und Bedienungsanleitung

Art.-Nr. HR120033WA-BI



1-Kanal Wand-/ Handfunksender, inkl. Batterie, weiß



- Wandmontagerahmen mit herausnehmbarem Sendereinsatz
- Kompatibel mit unseren Funkrohrmotoren sowie Empfängern (Funkprotokoll BI)
- Mit "Auf und Ab"-Funktion
- Reichweite ca. 100 m (im Freien)
- Inkl. Batterie und Bedienungsanleitung

Art.-Nr. HIP-R



Repeater zur Weiterleitung des BI-Funksignals



- Repeater als Signalverstärker für größere Distanzen von Empfänger und Sender
- Kompatibel mit unseren Sendern mit Funkprotokoll BI
- Funkfrequenz 433,92 MHz
- Reichweite ca. 200 m (im Freien)
- Adapter nicht im Lieferumfang enthalten

Art.-Nr. HR1200-SUN-BI



1-Kanal Sonnensensor, transparenter Saugnapf, inkl. Knopfzelle, bi-direktional



- Kompatibel mit unseren Funkrohrmotoren und Empfängern mit Funkprotokoll BI
- Stromaufnahme: 10 mA
- Schutzart: IP65
- Funkfrequenz 433,92 MHz
- Inkl. Batterie und Bedienungsanleitung

Art.-Nr. HR1300-WIND-BI

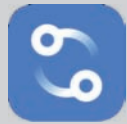


1-Kanal Wind- und Sonnensensor für Markisen und Außenbeschattungen, bi-direktional



- Wind- und Sonnensensor
- Kompatibel mit unseren Funkrohrmotoren und Empfängern mit Funkprotokoll G2 & BI
- Schutzart: IP44
- Funkfrequenz 433,92 MHz
- Automatisches Öffnen der Markise sobald die Sonnenintensität den eingestellten Wert übersteigt
- Automatisches Schließen der Markise wenn die Sonne unterhalb des eingestellten Wertes steht oder wenn die Windgeschwindigkeit den eingestellten Wert übersteigt
- Bedienungsanleitung

Smart Home



Connector

Kompatibel mit Funkprotokoll G2 und BI

Eine Sprachsteuerung über Siri, Google Home und Alexa und Bixby ist ab sofort möglich. Außerdem können mithilfe des Smart Sticks Ihre Rollos mit **Funkprotokoll BI** in ein bereits vorhandenes Smart Home System eingebunden werden. Ein einfacher Sprachbefehl wie "Ok Google, schließe die Rollos im Schlafzimmer" genügt. Genießen Sie den höchsten Automatisierungskomfort.

Bei unseren Motoren mit **bi-direktionaler Kommunikation** kann zudem der **Öffnungsstatus Ihres Behangs** über die App abgefragt werden. Somit können Sie von unterwegs prüfen, ob Ihr Rollo im Augenblick geöffnet, geschlossen oder auch nur zu 20% geschlossen ist. Der Behangstatus kann jederzeit per Smartphone bequem verändert werden.

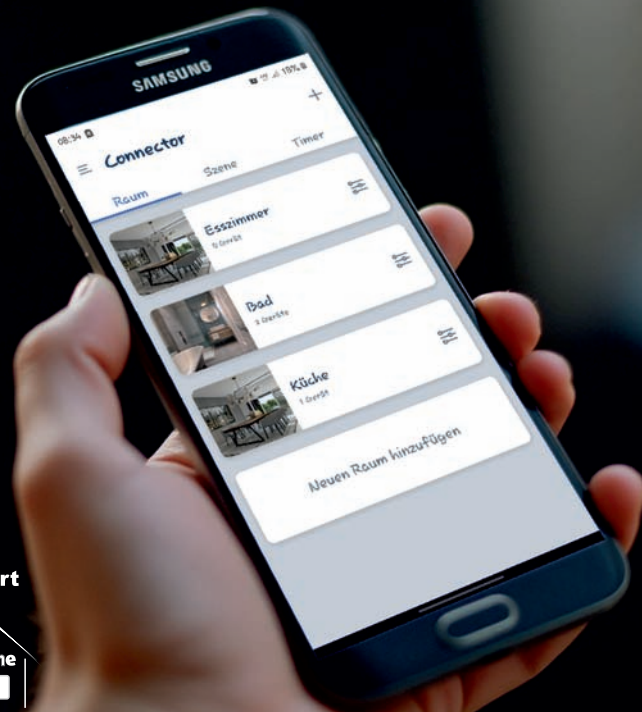
Programmieren Sie Abläufe nach Ihren individuellen Bedürfnissen, lassen Sie alltägliche Abläufe in ihrem Zuhause automatisch durch selbst definierte **Timerfunktionen** steuern, z.B. dass Ihr Behang jeden Morgen um 8:00 Uhr geöffnet werden soll (bis zu 20 unterschiedliche Zeitpläne sind möglich) und erhöhen Sie die Einbruchssicherheit.



Smart Life

Kompatibel mit WiFi-Motoren

Smart Life ermöglicht die einfache Steuerung von Smart-Home-Geräten per Smart Life App – jederzeit und überall. Es unterstützt Alexa und Google Assistant und bietet flexible Automationen sowie Szenarien für mehr Komfort und Effizienz im Alltag.





USB Smart Home Stick, bi-direktional

Steuern Sie Ihr Innenrollo und / oder Ihre Außenjalousie smart - mit Ihrem Smartphone oder Tablet! Über die App "Connector" (erhältlich bei Google Play und im Apple App Store) kann Ihr Rollo/Rollladen und externer Empfänger mit Funkprotokoll BI mit diesem Smart-Stick bequem gesteuert werden (bis zu 30 Motoren / Empfänger). Unser Smart-Stick besitzt einen flexiblen USB Anschluss. Schließen Sie den Smart-Stick dort an, wo eine permanente Stromversorgung vorliegt (z.B. an einer Steckdose mit USB-Anschluss oder einem PC).



- Bedienen Sie heicko Funkmotoren mit Funkprotokoll BI sowie unsere externen Empfänger mit **Funkprotokoll BI** schnell und einfach per Smartphone / Tablet
- Jetzt mit bi-direktionaler Kommunikation (Sie können z.B. Ihren Rollladenbehang per Smartphone zu 30% öffnen und auch von unterwegs den Öffnungszustand Ihres Rollos ganz einfach auf dem Smartphone einsehen)
- Steuerung per Sprachassistent möglich (Google Home, Alexa, Bixby und Siri)
- Kann bis zu 30 Motoren gleichzeitig verwalten
- Verschiedene Zeiteinstellungen möglich



Smart Home Box, bi-direktional und G2

Steuern Sie Ihr Innenrollo und / oder Ihre Außenjalousie smart - mit Ihrem Smartphone oder Tablet! Über die App "Connector" (erhältlich bei Google Play und im Apple App Store) kann Ihr Rollo/Rollladen und externer Empfänger mit Funkprotokoll G2 und Funkprotokoll BI mit dieser Smart-Box bequem gesteuert werden (bis zu 30 Motoren / Empfänger).



- Bedienen Sie heicko Funkmotoren mit Funkprotokoll BI und G2 sowie unsere externen Empfänger mit **Funkprotokoll BI und G2** schnell und einfach per Smartphone / Tablet
- Jetzt mit bi-direktionaler Kommunikation (Sie können z.B. Ihren Rollladenbehang per Smartphone zu 30% öffnen und auch von unterwegs den Öffnungszustand Ihres Rollos ganz einfach auf dem Smartphone einsehen)
- Steuerung per Sprachassistent möglich (Google Home, Alexa, Bixby und Siri)
- Kann bis zu 30 Motoren gleichzeitig verwalten
- Verschiedene Zeiteinstellungen möglich

Kontaktieren Sie uns:

verkauf@heicko.de

+49 2291 90 84 0

**Verbraucher
(ohne Login)**



**Konfigurator
Innenbeschattungen**



**Konfigurator
Außenbeschattungen**



heicko
e-ast gmbh

**heicko e-ast GmbH
Käthe-Kollwitz-Straße 15
51545 Waldbröl
Deutschland**

**www.heicko.de
www.befestigung24.de
www.heicko-bewegt.de**