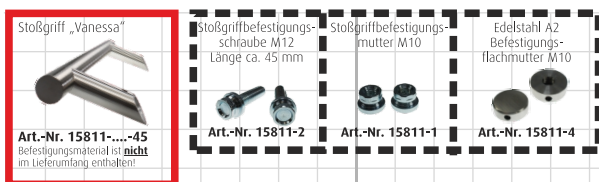


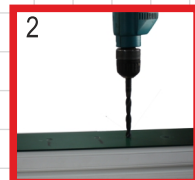
# Montageanleitung Stoßgriff „Vanessa“



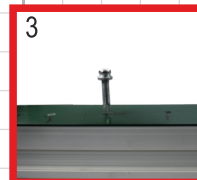
## Variante 1



1 Stichmaß genau beachten



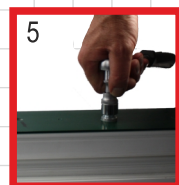
2 Gemäß des Stichmaßes 2 Löcher (Ø 10 mm) vorbohren



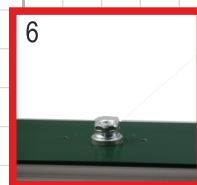
3 Stoßgriffbefestigungsschraube Art.-Nr. 15811-2 ansetzen



4 Mit einem 17er Ring Schlüssel oder einer Ratsche unter Druck flächig zum Profil einschrauben



5 Auf der kurzen Seite der Stütze die A2-Madenschraube mit einem Inbusschlüssel Weite 3 anziehen



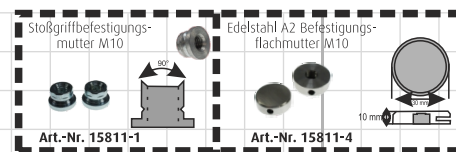
6 Bitte darauf achten, dass beim Anziehen des Befestigungssystems das Profil nicht verformt wird



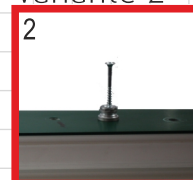
7 Den Stoßgriff mit den Stützen gleichmäßig auf die Befestigung stecken



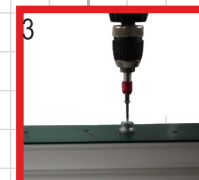
8 Auf der kurzen Seite der Stütze die A2-Madenschraube mit einem Inbusschlüssel Weite 3 anziehen



## Variante 2



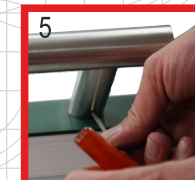
2 Befestigung des Stoßgriffes mittels Befestigungsmutter Art.-Nr. 15811-1 mit einer selbstschneidenden Senkkopfschraube oder vorgebohrt



3 Mit einer Bohrmaschine die Stoßgriffbefestigungsmutter flächig auf dem Profil verschrauben

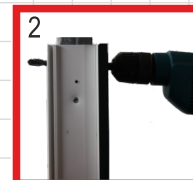


4 Den Stoßgriff mit den Stützen gleichmäßig auf die Befestigung stecken

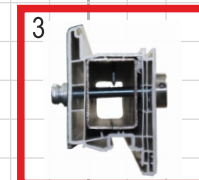


5 Auf der kurzen Seite der Stütze die A2-Madenschraube mit einem Inbusschlüssel Weite 3 anziehen

## Variante 3



2 Befestigung des Stoßgriffes mit der Befestigungsmutter Art.-Nr. 15811-1 und Edelstahlflachmutter 15811-4. Durch das Profil ein Loch mit Ø 10 mm bohren



3 Gewindestange M 10 so ablängen, dass diese 18 mm lang ist, wie die Profilstärke, danach verschrauben



4 Den Stoßgriff mit den Stützen gleichmäßig auf die Befestigung stecken



5 Auf der kurzen Seite der Stütze die A2-Madenschraube mit einem Inbusschlüssel Weite 3 anziehen