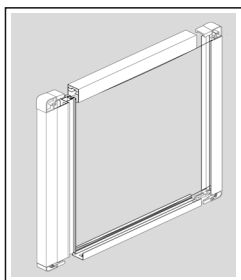
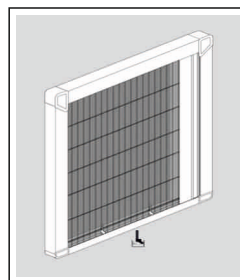


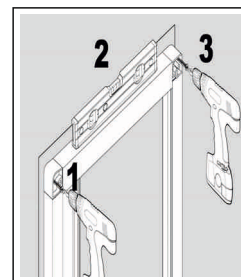
Plissee Insektenschutzsystem einseitig



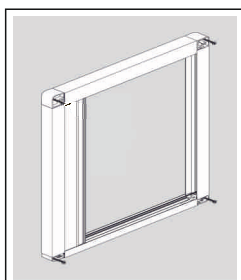
1. Teile gemäß der Abbildung zusammensetzen. Das breite Profil sollte dabei, wie auf der Abbildung angezeigt, oben und das schmale Profil unten angeordnet sein



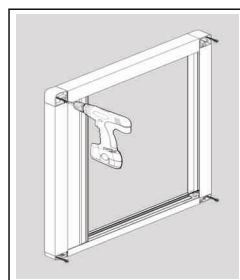
2. Befestigen Sie die Windstopfen in den Kanälen des Bodenprofils



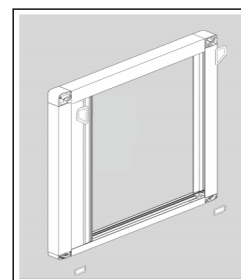
3. Während der Verschraubung von PVC und Fliegengitter sollten diese aufgrund der Reibung gut miteinander verbunden sein, da sonst die Funktion des Fliegengitters beeinträchtigt ist



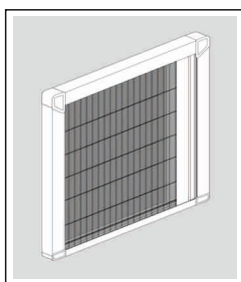
4. Bitte stellen Sie sicher, dass Ihr Fliegengitter in der richtigen Position ist



5. Bringen Sie die Schrauben ordnungsgemäß an



6. Bitte setzen Sie nun die Kappen auf den Ecken ein



7. Überprüfen Sie Ihr Fliegengittersystem auf jegliche Reibungen

Hinweis

Sie können das System mit Hilfe einer handelsüblichen Kapp- oder Kreissäge auf eine maximale Höhe von 400 mm und maximale Breite von 200 mm kürzen und einstellen