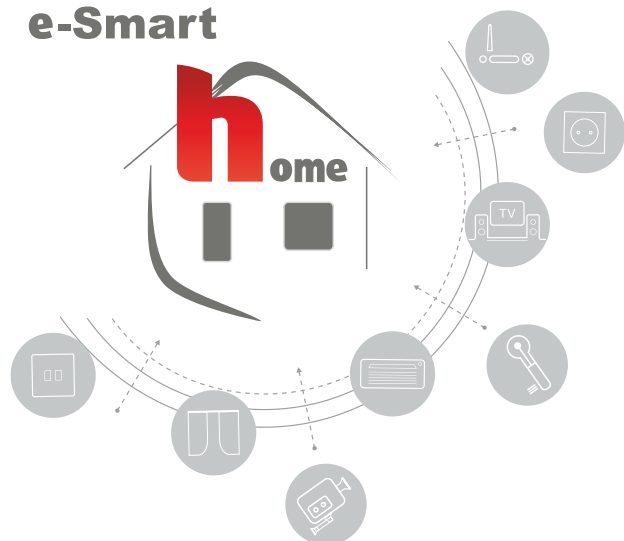




e-Smart



QR-Code für
Bedienungsanleitung

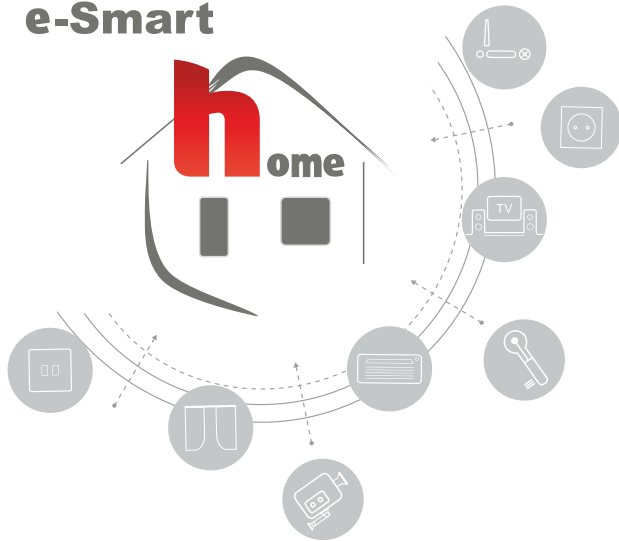
Art.-Nr. eSH-S1M

e-Smart Home Bewegungsmelder

DE	Bedienungsanleitung	S. 01
EN	Installation and users guide	S. 03
FR	Manuel d'utilisation	S. 05
NL	Bedieningshandleiding	S. 07
PL	Instrukcja obsługi	S. 09
IT	Istruzioni per manuale utente	S. 11



e-Smart



Lieferumfang

- e-Smart Home Bewegungsmelder
- 2x Batterie, Typ AA
- 1x Wandhalterung
- Kurzanleitung



Elemente, welche in dieser Anleitung erwähnt werden und im genannten Lieferumfang nicht aufgeführt sind, müssen separat bestellt werden.

Wichtig! - Dieser Artikel kann nur in Verbindung mit dem heico e-Smart Home Hub, Art.-Nr. eSH-S2H verwendet werden.



QR-Code für
Bedienungsanleitung

2. Anschlüsse und Bedienelemente



Technische Daten

- Frequenz: 433,92 MHz
- Eingangsspannung: 3 V DC
- Schutzart n. VDE 700: IP20

2. Voraussetzungen für den Einsatz

- **DSL-Router - Internetverbindung** - Stellen Sie über Ihren DSL-Router eine WLAN Verbindung zu Ihrem Smartphone her.

Hinweis! - Für die Konfiguration, die Einrichtung und den externen Zugriff wird eine Internetverbindung vorausgesetzt (zusätzliche Kosten Ihres Internetanbieters können anfallen).

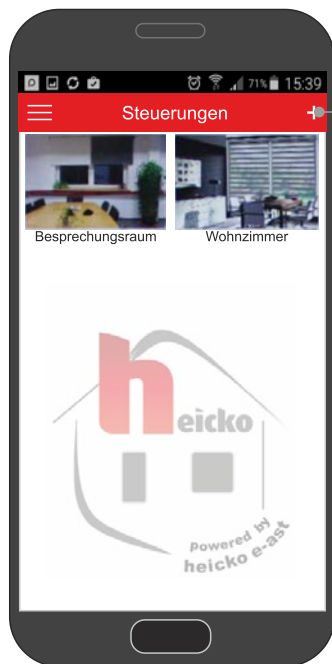
- **e-Smart Home App** - Laden Sie die e-Smart Home App im Google Play Store herunter und installieren Sie die App: Geben Sie dazu den folgenden Suchbegriff ein: „e Smart Home“ oder scannen Sie den folgenden QR-Code:

Nach dem erfolgreichen Herunterladen der App erscheint das „e-Smart Home“ Icon auf Ihrem Bildschirm.



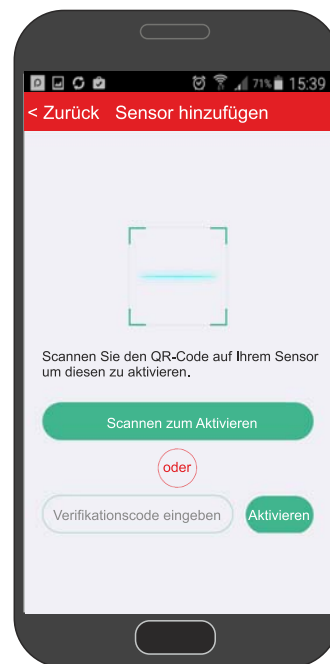
Zum App-download
QR Code scannen

- **e-Smart Home Hub** - Der e-Smart Home Hub, Art.-Nr. eSH-S2H ist Voraussetzung für die Einrichtung der e-Smart Home Sensoren von heico.

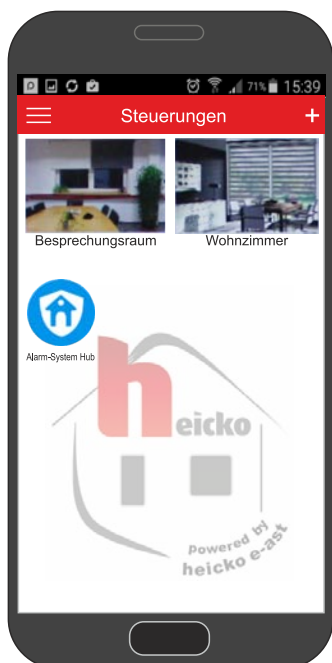


Sensor hinzufügen

1. Öffnen Sie die e-Smart Home App. Fügen Sie über das „+“ Symbol einen neuen Sensor hinzu.



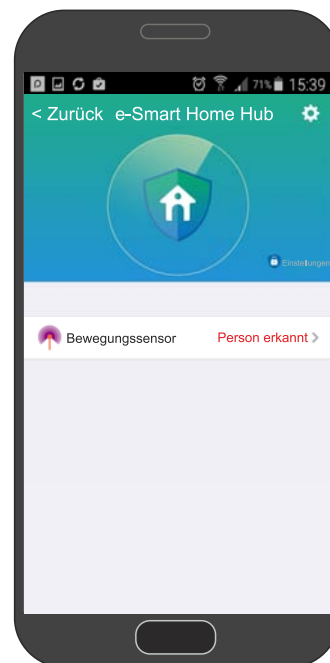
2. Scannen Sie den QR-Code auf der Rückseite des Bewegungsmelders ein oder geben Sie den Verifikationscode (ebenfalls auf der Rückseite des Sensors ersichtlich) ein.



3. Ihr e-Smart Home Bewegungsmelder ist nun als Sensor des e-Smart Home Hubs eingerichtet und kann konfiguriert werden.

Bei erfolgreicher Verbindung Ihres e-Smart Home Bewegungsmelders mit Ihrem e-Smart Home Hub können Sie nun Bewegungen sowie Versuche das Gerät zu deaktivieren, bequem per App verfolgen.

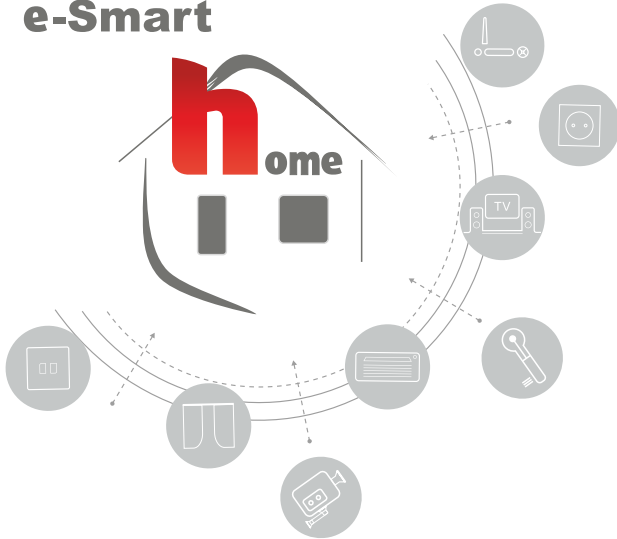
Bei Aufruf des e-Smart Home Hub Icons erscheint eine Übersicht der eingelernten Sensoren.



Auf dieser Oberfläche können Sie weitere Einstellungen vornehmen sowie Ihren Batterieladezustand abfragen.



e-Smart



Scope of supply

- e-Smart Home motion sensor
- 2x Battery, Type AA
- 1x Wall bracket
- Quick guide



Components and other elements, which are mentioned in this manual and are not included in the scope of delivery as mentioned, must be ordered separately.

Important! - This item only works in combination with the heicko e-Smart Home Hub, item no. eSH-S2H.



QR-Code for user manual

2. Connections and controls



Technical data

- Frequency: 433,92 MHz
- Input voltage: 3 V DC
- Protection type, VDE 700: IP20

2. Requirements

- **DSL-router - Internet connection** - Connect your smartphone via WLAN to your DSL-router.

Note! - For configuration, setup and external access an internet connection is required (additional costs for your internet provider may be payable)

- **e-Smart Home App** - Download the e-Smart Home app on Google Play Store and install the app: Enter „e Smart Home“ or scan the following QR-code to find the app:

After successfully downloading the app, the "e-Smart Home" icon appears on your screen.

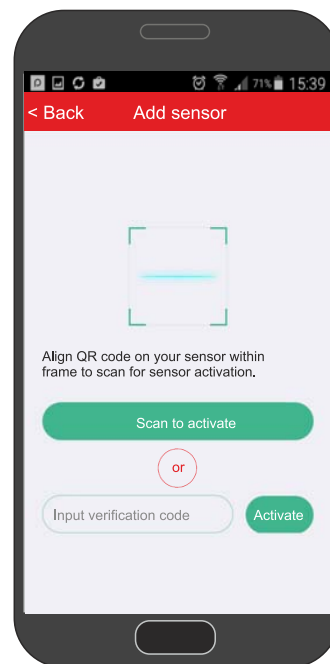


Scan QR code to download APP

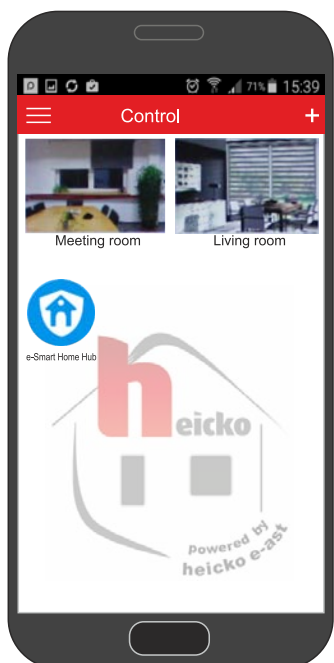
- **e-Smart Home Hub** - The e-Smart Home Hub item no. eSH-S2H is required for the use of the e-Smart Home sensors from heicko.



1. Open the e-Smart Home app. Add a new sensor by pressing the „+“ symbol.



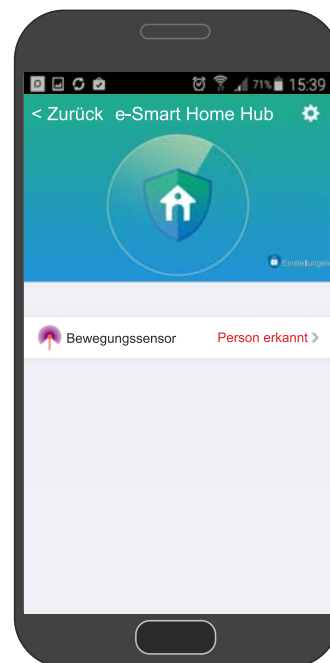
2. Scan the QR-Code on the backside of your motion sensor or enter the verification code (also visible on the backside of the sensor)



3. Your e-Smart Home motion sensor is now set up as a sensor for your e-Smart Home Hub and can be configured.

If your connection is successful, certain actions can be followed via app, e.g. movements as well as attempts to deactivate the sensor.

You can see further details and an overview of the connected sensors by pressing the displayed the e-Smart Home Hub icon.



4. On this surface you can now make further settings and check the state of your battery.