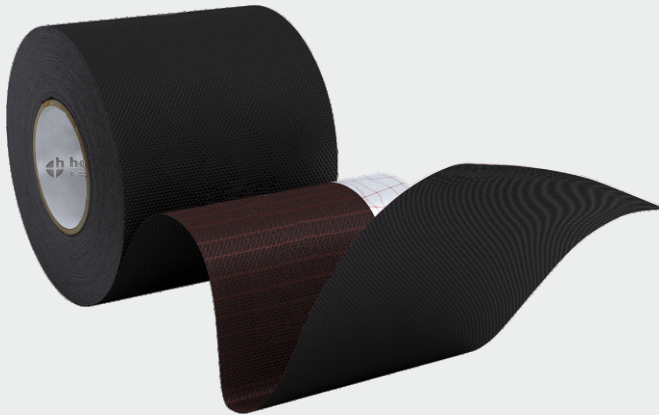


Datenblatt

heicko Fensteranschlussfolie Innen/Außen in schwarz



Eigenschaften:

Fensteranschlussfolie für die Innen- und Außenabdichtung der Fenster-Montagefuge. Standardverklebung für den Fensterrahmen ist ein 20 mm Selbstklebestreifen in weiß. Am Mauerwerk wird die Folie mit heicko Folienkleber Art.-Nr. 134-000-600 oder Art.-Nr. 155-000-600 (für feuchte Untergründe) verklebt.

- Folie ist überputzbar (Mieseite)
- Alterungsbeständig, UV-beständig
- Sehr gute Langzeitklebkraft
- Wasser perlt ab und Folie saugt nicht
- Baustoffklasse B2
- Verarbeitbar bis -10° C
- Prüfung MO-01 ift Rosenheim
- Geeignet für Montage nach Ö-Norm B5320
- Ggf. vorbehandeln mit Primer

Art.-Nr.	Farbe	Rollenbreite	Rollenlänge	Rollenanzahl	VE
158-279-70	schwarz	70 mm	50 m	2	100 m

Technische Daten

Eigenschaften	Klassifizierung														
Laminat-zusammensetzung	PP - PA														
Gewicht, EN 29073-1	115 g/m ²														
Dicke, DIN 53855	0,4 mm														
Reißkraft, EN 12311-1	längs: 180 N/5 cm, quer: 95 N/5 cm														
Reißdehnung, EN 12311-1	längs: 60%, quer: 65%														
Sd-Werte in Abhängigkeit des Klimas	<table border="0"> <tr> <td>Klimabereich</td> <td>Sd (m)</td> </tr> <tr> <td>23° C u. 25% rel. Luftfeuchte</td> <td>20</td> </tr> <tr> <td>23° C u. 37,5% rel. Luftfeuchte</td> <td>11</td> </tr> <tr> <td>23° C u. 50, 0% rel. Luftfeuchte</td> <td>11</td> </tr> <tr> <td>23° C u. 65,5% rel. Luftfeuchte</td> <td>2,7</td> </tr> <tr> <td>23° C u. 80,0% rel. Luftfeuchte</td> <td>0,32</td> </tr> <tr> <td>23° C u. 90,0% rel. Luftfeuchte</td> <td>0,16</td> </tr> </table>	Klimabereich	Sd (m)	23° C u. 25% rel. Luftfeuchte	20	23° C u. 37,5% rel. Luftfeuchte	11	23° C u. 50, 0% rel. Luftfeuchte	11	23° C u. 65,5% rel. Luftfeuchte	2,7	23° C u. 80,0% rel. Luftfeuchte	0,32	23° C u. 90,0% rel. Luftfeuchte	0,16
Klimabereich	Sd (m)														
23° C u. 25% rel. Luftfeuchte	20														
23° C u. 37,5% rel. Luftfeuchte	11														
23° C u. 50, 0% rel. Luftfeuchte	11														
23° C u. 65,5% rel. Luftfeuchte	2,7														
23° C u. 80,0% rel. Luftfeuchte	0,32														
23° C u. 90,0% rel. Luftfeuchte	0,16														
Wasserdichtigkeit, EN 20811	ca. 2 m Wassersäule														
Brandverhalten, DIN 4102	B2														
Temperatureinsatzbereich	-40° C bis +80° C														
Freibewitterung / UV	12 Monate														

MO-01



Nachweis: Haftfestigkeitsprüfung
an Fugendichtungsfolien im Scherversuch.
Prüfbericht ift Rosenheim Nr. 14-003427-PR01
(PB-K07-09-de-01)

Geeignet für die Fenstermontage nach RAL, EnEV, B5320 bzw. Stand der Technik

heicko
e-ast gmbh

Käthe-Kollwitz-Straße 15
51545 Waldbröl

Tel. 02291 90 84 0
Fax 02291 90 84 50

www.heicko.de